



FRAUENBERG
Franziskaner & antonius

CHECKLISTE FÜR IHRE VERANSTALTUNG

Gruppe: _____

Anreise: _____ **Abreise:** _____

Rechnungsanschrift: _____

Ansprechpartner vor Ort: _____

Zahlungsmodalitäten: **Gesamtrechnung** **Selbstzahler**

Übernachtung/Frühstück

Tagungspauschale

Weitere Leistungen (z. B. weitere Getränke)

Personenanzahl: _____

Anzahl der Zimmer: _____

Tagungsraumbestuhlung: U-Form Parlamentarisch Block

Stuhlreihen Stuhlkreis

Technik*: Leinwand Flipchart Beamer

Pinnwand Mikrofonanlage

* Im Standard-Preis ist an Technik folgendes inklusiv: 1xPinnwand, 1x Flipchart, 1x Moderationskoffer.
Weitere Leistungen werden separat berechnet.



ZEITPLAN FÜR IHRE VERANSTALTUNG

Mittag & Abendessen

Benötigen Sie vegetarische Gerichte für die Teilnehmer? ja nein

Wenn ja, wieviele Personen benötigen vegetarische Kost? Personen

Gibt es das Essen betreffend weitere Punkte, die zu berücksichtigen sind (Vegan, Unverträglichkeiten, Allergien)?

Bitte tragen Sie Ihre geplanten Uhrzeiten und Leistungen ein.

	Anreisetag	Weiterer Tag	Weiterer Tag	Weiterer Tag	Weiterer Tag	Abreisetag
Anreise						
Kaffeepause vormittags						
Mittagessen						
Kaffeepause nachmittags						
Abendessen						
Abreise						



FRAUENBERG
Franziskaner & antonius

UNSERE RÄUMLICHKEITEN



REFEKTORIUM (170,81 qm)
Parlamentarisch 50 Pers.
Stuhlreihe 100 Pers.
Stuhlkreis 40 Pers.
U-Form 35 Pers.



ST. ANTONIUS (33,27 qm)
Parlamentarisch 12 Pers.
Stuhlkreis 15 Pers.
Block 12 Pers.



ST. FRANZISKUS (37,78 qm)
Parlamentarisch 13 Personen
Stuhlkreis 15 Personen
U-Form 13 Personen



ST. ELISABETH (27,38 qm)
ovaler Tisch 12 Pers.



ST. BONAVENTURA
(18,25 qm)
runder Tisch 4 Pers.

In der Raummiete sind folgende Leistungen enthalten:

- Raumbereitstellungskosten für den Hauptraum
- Bestuhlung nach Wunsch und Möglichkeit
- Gratis W-Lan im ganzen Haus
- Schreibblöcke und Stifte
- 1x Pinnwand, 1x Flipchart, 1x Moderationskoffer

Alle Preise inkl. der gültigen MwSt.

* Raummiete bereits in den Tagungspauschalen inbegriffen.



FRAUENBERG
Franziskaner & antonius

TAGUNGSPAUSCHALEN

(buchbar ab 10 Personen)

Damit Sie bei uns eine ereignisreiche und unvergessliche Tagung erleben können, möchten wir Sie bestmöglich nach Ihren Wünschen umsorgen.

Hierzu haben Sie die Wahl zwischen folgenden Tagungspauschalen:

Tagungspauschale „FRAUENBERG“

Bereitstellung des Tagungsraum

- Raumbereitstellungskosten für den Hauptraum
- Bestuhlung nach Wunsch
- Blöcke & Stifte, Standard-Technik
(1 Pinnwand, 1 Flipchart, 1 Materialkoffer)

Tagungsgetränke

- Wasser & Saft unlimitiert im Tagungsraum

Kaffeepause am Vormittag

- Kaffee & Tee
- Obstkorb und kleine Snacks

Mittagessen (als Buffet oder Menü)

- 2-Gang-Menü
- Wasser zum Mittagessen

Kaffeepause am Nachmittag

- Kaffee & Tee
- Kuchen aus der hauseigenen Bäckerei am Nachmittag
- Obstkorb

Preis pro Person

ganztags

halbtags

64,00 €

43,00 €

Alle Preise inkl. der gültigen MwSt.

Tagungskloster Frauenberg

Am Frauenberg 1 | 36039 Fulda | www.frauenberg-fulda.de | info@frauenberg-fulda.de

EINZELPREISE

(buchbar bis zu 9 Personen)

Raummiete	ganztags	halbtags
Raum „Refektorium“	500,00 €	300,00 €
Raum „St. Franziskus“	200,00 €	100,00 €
Raum „St. Antonius“	200,00 €	100,00 €
Raum „St. Elisabeth“	180,00 €	90,00 €
Raum „Bonaventura“	120,00 €	60,00 €

Preis pro Person	ganztags
Kaffeepause mit kleinen Snacks am Vormittag	6,00 €
Kaffeepause mit Kuchen am Nachmittag	6,00 €
Wasser & Säfte unlimited ganztags	8,00 €
Wasser & Säfte unlimited halbtags	4,00 €
Mittagessen 2-Gang	14,50 €
Kalte Vesper zum Abendessen	13,00 €

Zusätzliche Technik oder Tagungsmaterial werden extra berechnet:

Fotokopie (schwarz/ weiß)	0,30 €/Blatt
Fotokopie (farbig)	0,50 €/Blatt
zusätzliche Pinnwand (beidseitig bespannt)	10,00 €
Pinnwandpapier	1,50 €/Blatt
zusätzlicher Flip-Chart mit Block	15,00 €
zusätzlicher Flip-Chart Block	9,00 €
Digitaler Flip	35,00 €
Beamer	35,00 €/Tag
Mikrofonanlage mit Mikrofon	50,00 €/Tag

Alle Preise inkl. der gültigen MwSt.



FRAUENBERG
Franziskaner & antonius

ZIMMERPREISE

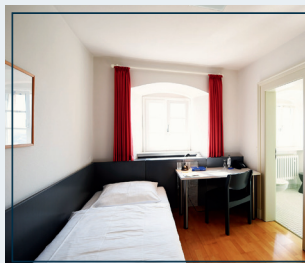
Unsere Zimmer sind mit einem eigenen Bad/ WC & Dusche, Schreibtisch und komfortablen Betten. Mit seinem besonderen Charme und seiner spirituellen Prägung von über 1000 Jahren ist das Kloster Frauenberg ein Ort, um sich zu erholen, Kraft zu tanken und neue Perspektiven zu entwickeln. Wir bieten Ihnen die Möglichkeit, bei uns zu übernachten und zu tagen. Es erwartet Sie ein inspirierendes und gleichzeitig ruhiges Ambiente. Wir verfügen insgesamt über 30 Einzel-, Doppel- und Familienzimmer.

Preis pro Nacht/Zimmer

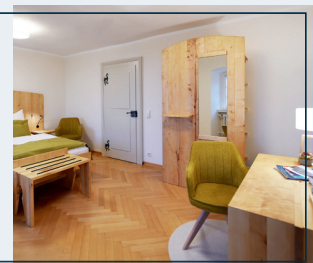
Einzelzimmer (Einzelnutzung)	ab 81,00 €
Zweibettzimmer (Doppelbelegung)	ab 101,00 €
Zweibettzimmer (Einzelnutzung)	ab 91,00 €
Renovierte Doppelzimmer (Doppelnutzung)	ab 118,00 €
Renovierte Doppelzimmer (Einzelnutzung)	ab 108,00 €
Familienzimmer für bis zu 4 Personen (Doppelnutzung)	ab 128,00 €
Jede weitere Person, älter als 12	ab 20,00 €

Folgende Leistungen sind enthalten:

- Übernachtung über den Dächern Fuldas in den historischen Mauern unseres lebenden Tagungsklosters
- Frühstück mit einer großen Auswahl an Bioprodukten aus eigener, lokaler Herstellung
- Freies WLAN



EINZELZIMMER



DOPPELZIMMER

Alle Preise inkl. der gültigen MwSt. ab 01.03.2025

Tagungskloster Frauenberg

Am Frauenberg 1 | 36039 Fulda | www.frauenberg-fulda.de | info@frauenberg-fulda.de